



+27 28 514 8500

info@swellenmun.co.za

swellenmun

www.swellenmun.co.za

+27 28 514 2694

49 Voortrek Street, Swellendam | P.O Box 20, Swellendam 6740

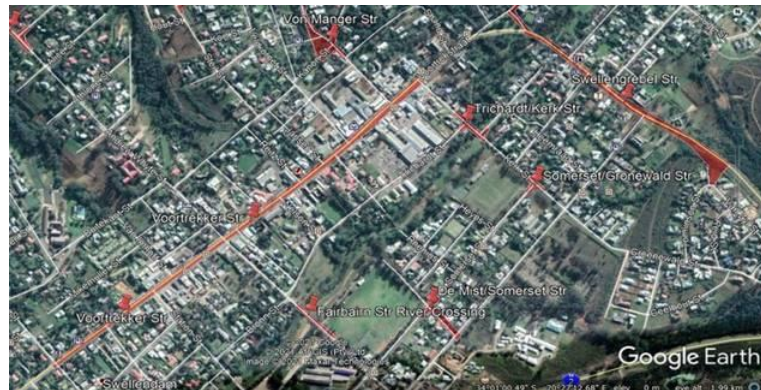
KENNISGEWING: PROJEK VIR DIE BESTUUR VAN SWELLENDAM SE WATERDRUK

Die Swellendam Munisipaliteit staan op die punt om te begin met 'n projek vir die bestuur van waterdruk om aan die hoë vlakke waterverlies en nie-inkomste-water aandag te skenk. 'n Mededingende bodproses is gevolg vir die opgradering van die bestaande waterverspreidingsnetwerk, insluitend nuwe pypleidinge, drukreduseerklapkamers, isoleerklapkamers, grondwerk, padherstel en verkeersbeheer. Die doel van die konstruksie is om die druk in die Swellendam-waterverspreidingsnetwerk te verlaag. Drie nuwe druksones word vir implementering beplan as deel van Swellendam Munisipaliteit se strategie vir watervraagbestuur.

Die munisipaliteit beoog om vroeg Augustus 2021 met die konstruksie te begin, met 'n voltooiingsdatum van 4 November 2021. Die padverkeer en beweging in sekere gebiede kan deur die konstruksie-aktiwiteit geraak word. Die munisipaliteit sal alle pogings aanwend om die impak op omliggende inwoners en besighede tot die minimum te hou.

Die volgende gebiede sal deur die opgradering van die waterverspreidingsnetwerk geraak word:

- Ashtonweg en Die Randstraat
- Krusing by Panorama- en Murraystraat
- Gebied rondom die Swellendam-waterbehandelingsaanleg
- Andrew Whyte-straat tussen die waterbehandelingsaanleg en Alicestraat
- Kosterstraat
- Krusing by Von Manger-, Kanon-, Gelderblom- en Buitekantstraat
- Voortrekker tussen Kerk- en Murraystraat
- Fairbairnstraat-rivierkrusing
- Hoek van De Mist- en Somersetstraat
- Bakenskap Reservoir tot Swellengrebelweg
- Mollerstraat
- Krusing by Somerset- en Groenewaldstraat
- Krusing by Trichardt- en Kerkstraat



**Munisipale Bestuurder
A.M. Groenewald**